

私学あいら

46号

専修学校・各種学校版

発行：2024年7月1日

私立学校に通う 園児・児童・生徒と 保護者の皆様へ



愛知県知事

大村 秀章

昨年は、新たに「もののけの里」が開園した「ジブリパーク」を始め、国内最大のスタートアップ支援拠点「STATION Ai」や「愛知国際アリーナ」の整備を着実に推進するとともに、2026年の愛知・名古屋アジア・アジアパラ競技大会に向けた準備をしっかりと進め、愛知を更なる「飛躍」へと導く1年とすることができました。

また、「少子化対策パッケージ」や「休み方改革プロジェクト」など、時代の流れを見極めながら、愛知が「ファースト・ペンギン」となり、様々な取組に果敢にチャレンジした1年でもありました。

今年も、ビッグプロジェクトを着実に進めるとともに、新時代を担う人材の育成・発掘に力を注ぎ、「日本一元気なあいち」の実現を目指してまいります。

今年3月には、ジブリパークがフルオープンを迎えました。また、10月には、「STATION Ai」が開業します。世界中から、最先端の技術・サービス、人材を愛知に呼び込み、イノベーションを次々と創出することで、更に人材が育ち集まってくる、そうした人材の好循環を生みだし、更なる愛知の成長につなげてまいります。

また、社会インフラ整備や農林水産業の振興、教育、女性の活躍、医療・福祉、感染症対策、環境、雇用、多文化共生、防災・交通安全、東三河地域の振興など、県民の皆様の生活と社会福祉の向上にも力を注いでまいります。

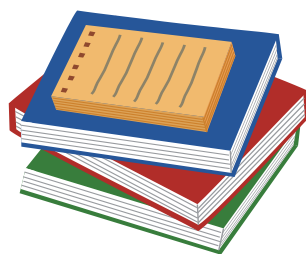
こうした取組のためには、愛知の未来を支える「人材力」の強化が重要であり、次代の愛知を担う子どもたち一人一人の個性や可能性を伸ばす、きめ細かな教育を充実させていくとともに、学びがいのある魅力的な教育環境づくりが求められています。

このため、それぞれの建学の精神に基づき、特色のある教育を实践され、「人づくり」において重要な役割を担っていただいている私立学校の教育条件向上と保護者負担の軽減を図るため、今年度予算では、私学助成として728億余円を計上いたしました。引き続き、私学振興に取り組んでまいりますので、御理解と御協力をお願い申し上げます。

私学の健全な発展のために

私学助成に728億余円

愛知県では、私学の健全な発展を図り、保護者負担の軽減、教育条件の維持向上、経営の安定化のために、私学の振興を重点施策に掲げ、全国的にも高水準の助成策を講じています。



愛知県の主な私学助成

保護者負担軽減のために

私学全体で 290 億 576 万円

私立高等学校等入学納付金補助金

私立高等学校等授業料軽減補助金

私立高等学校定時制及び通信制課程修学資金貸付金

私立高等学校等奨学給付金支給費

私立小中学校等授業料軽減補助金

私立幼稚園授業料等軽減補助金

私立専修学校専門課程授業料等軽減補助金

私立学校の教育条件の維持向上のために

私学全体で 391 億 8,066 万円

私立学校の施設設備充実のために

私学全体で 17 億円

幼稚園の教育体制の整備の促進のために

1 億 1,300 万円

幼稚園の特別支援教育の促進のために

12 億 399 万円

教職員の福利厚生向上のために

私学全体で 15 億 5,376 万円

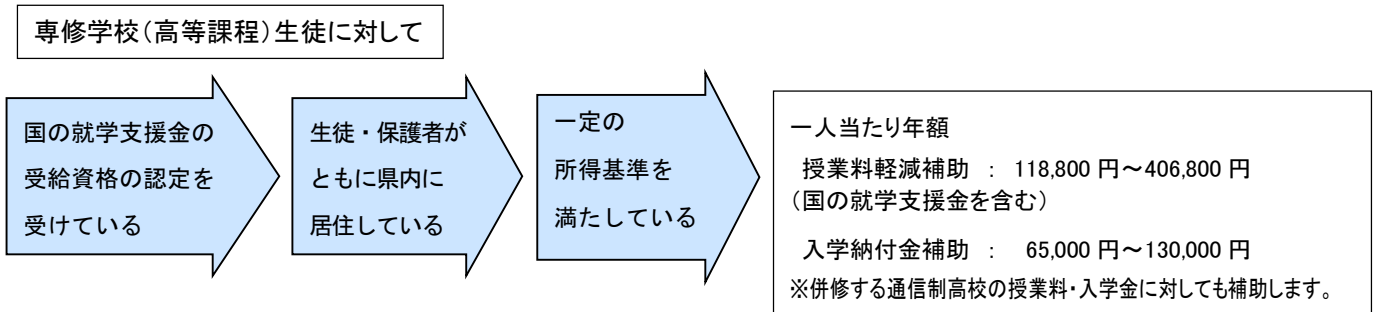
保護者負担の軽減のために

私立専修学校高等課程に在学する方へ

<私立高等学校等入学納付金補助金>

<私立高等学校等授業料軽減補助金>

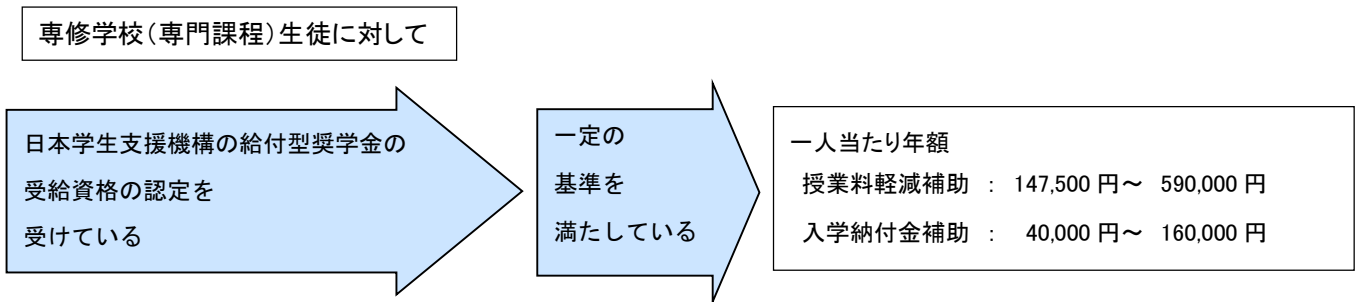
生徒・保護者がともに県内に居住する一定の所得金額以下の保護者に対し、入学納付金の一部、授業料の一部を補助します。



私立専修学校専門課程に在学する方へ

<私立専修学校専門課程授業料等軽減補助金>

一定の所得金額以下の保護者に対し、入学納付金の一部、授業料の一部を補助します。



2023年度は授業料軽減を、4千人の専修学校生(専門課程)と6千人の専修学校生(高等課程)に補助しました。

★申し込み方法★

通っている学校を通じてお申し込みください。



私立学校の教育条件の維持向上のために

<私立学校経常費補助金>

教育費の保護者負担の軽減と、教育条件の維持向上を図るため、私立学校を設置する法人に対し、学校教育に必要な経常的経費について補助するものです。

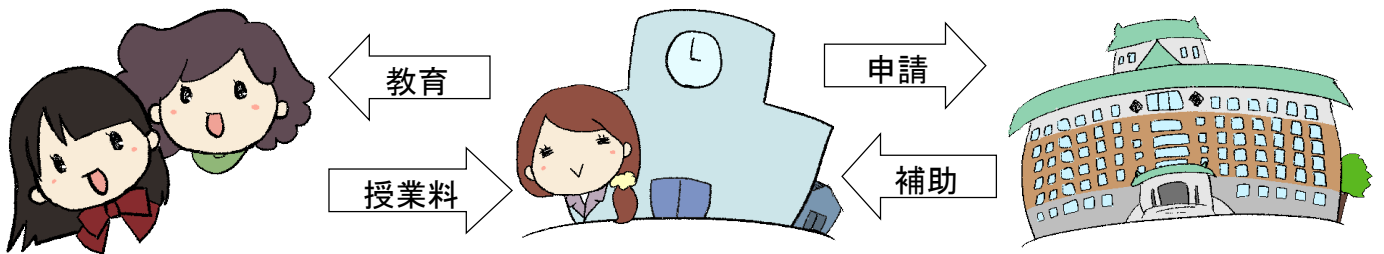
高等課程に対しては、経常費補助金として人件費、教育管理経費に加え、教育条件向上推進費補助金として、教員の負担軽減を図るための学修指導員や ICT 専門員等の外部人材の配置に係る費用に対して補助しています。

※ 専修学校(学校法人立)高等課程(一人当たり)148,845 円、専門課程及び一般課程(一人当たり)14,500 円

専修学校(非学校法人立)(一校当たり) 約 98 万円

各種学校(学校法人立)(一校当たり) 約 80 万円、各種学校(非学校法人立)(一校当たり) 約 55 万円

非学校法人立の専修学校及び各種学校については、学校規模に応じて補助を行っています。



私立学校の施設設備充実のために

<私立学校施設設備整備費補助金>

校舎・屋内運動場・武道場・プールの増改築、耐震・防災対策工事、アスベスト対策工事、情報通信ネットワーク環境整備、熱中症予防のための空調設備の整備、スクールバス購入費、ICT 教育装置整備等のために、私立学校設置者に対して補助します。

教職員の福利厚生の上昇のために

<私学教職員共済費補助金>

<私学教職員退職基金補助金>

私立学校等の教職員の福利厚生の上昇を図るために、掛金等の一部を補助します。

発行 愛知県民文化局学事振興課私学振興室

〒460-8501 名古屋市中区三の丸三丁目 1 番 2 号

電話 052-954-7477 (奨学グループ)

ホームページ <https://www.pref.aichi.jp/soshiki/shigaku/>

E-mail shigaku@pref.aichi.lg.jp